



Social Ulighed i Sundhed i børnehøjde
Dorte Fischer
Næstformand i Fagligt Selskab for Sundhedsplejersker
Sundhedsplejerske i Rudersdal kommune

Fagligt selskab for sundhedsplejersker
Et fagligt selskab under DSR



Vi i bestyrelsen arbejder alle som sundhedsplejersker.



Vi ved at der er overvældende dokumentation for, at tidlig indsats overfor sårbare familier, kan være med til at mindske social ulighed i sundhed.



Graviditetsbesøg til alle

Børns sundhed er en investering i fremtiden.

De første 1000 dage er afgørende for et lille barns liv, trivsel og udvikling

- Vi ved at social ulighed i sundhed rammer børnene hårdest – da det er i barndommen fundamentet for et sundt liv skabes
- Børn påvirkes af hvordan forældrene har det og hvad de gør – spejling.
- Tilknytningsproblemer påvirker barnet resten af livet. Livsduelige



Vigtigt

Den tidlige relation mellem børn og forældre er en af de vigtigste udviklingsmæssige milepæle i spæd- og småbørnsalderen.

En problematisk forældre-barn relation kan i værste fald påvirke barnets udvikling i en sådan grad, at barnet får kognitive, følelsesmæssige, adfærds- og relationsproblemer.

Sundhedsplejersken



Særlig uddannet i at observerer børns sundhed/udvikling

- Ser alle familier med børn – ikke stigmatiserende
- Kommer i en livsbegivenhed, hvor man er meget åben for at ændre noget i sit liv – drømmen om det gode familieliv er stærk.
- Har ”godt fat i” de svageste familier
- Kan skabe en positiv vej for familien ind i systemet
- Følger barnet hele vejen

Hjemmebesøget

- Helt unikt at vi kommer hjem – alle åbner døren. Forældrene er på hjemmebane
- Sætter sig ned – tid – ekspert i børn.
- Lytte, vejlede, anerkende – hjælper familierne med at klare det nye forældreskab, Alle har brug for hjælp/omsorg
- Støtte op om deres ressourcer
- Opspore - kontrol
- Etablere tillid – så forældrene tør at vise deres sårbarhed.



Den gode relation mellem familien og fagpersonen er afgørende for en vellykket støtte – (Mapel 2019)

Hjemmebesøg

I alle besøgene :

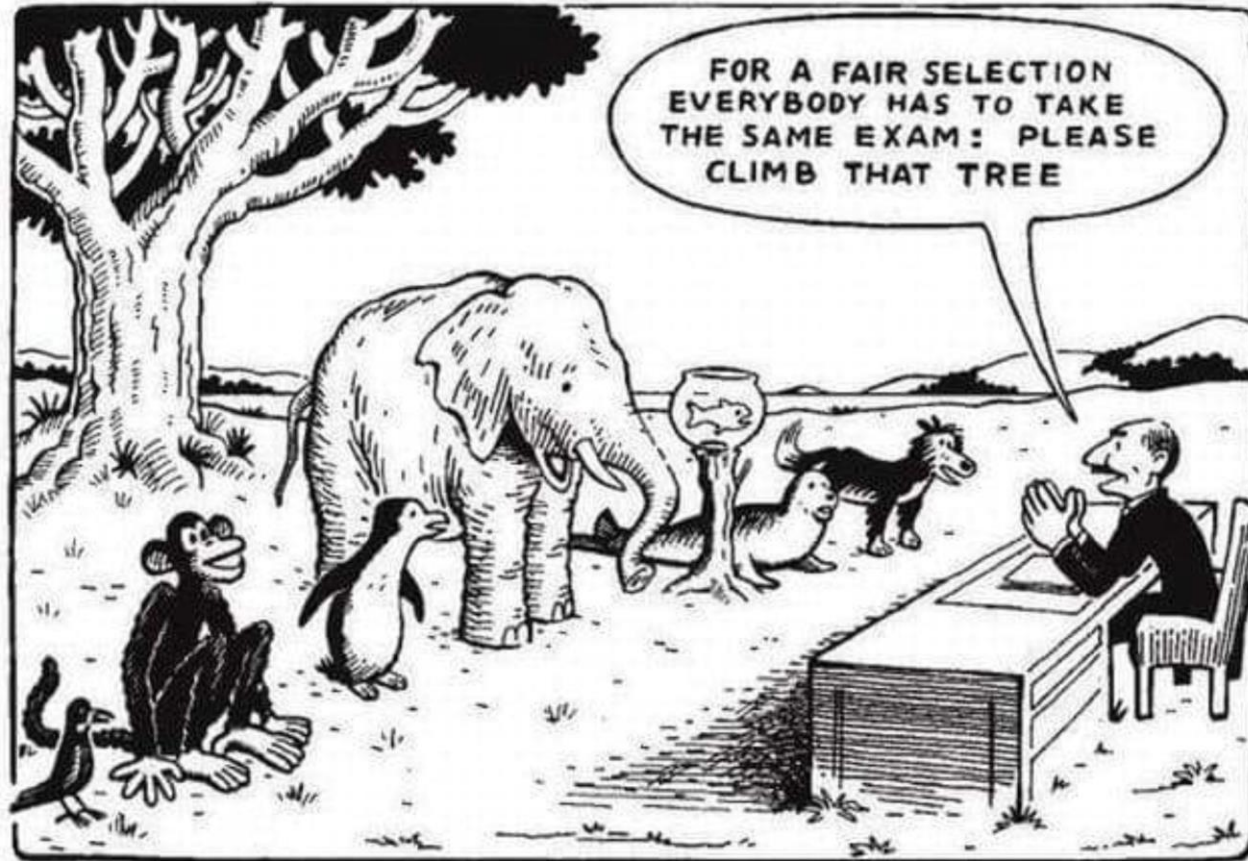
- Undersøges barnet : vækst - motorik.
- Vi vejleder i søvn, kost, motorik og m.m
- Barnets psykiske tilstand, tilknytning. Børns tilknytning har en afgørende betydning for deres videre udvikling.
- Forældrenes psykiske og fysiske omsorgsevne
- Forældre – barn samspil
- Vi bruger forskellige screenings- og interventions redskaber.

Redskaber til at opspore social og følelsesmæssige mistrivsel

- EPDS/Gotland
- Cos P
- ADBB
- PUF
- NBO
- Marte Meo
- Mentalisering



Ulighted i sundhed er hvis vi behandler
alle lige



Familier med særlige behov :

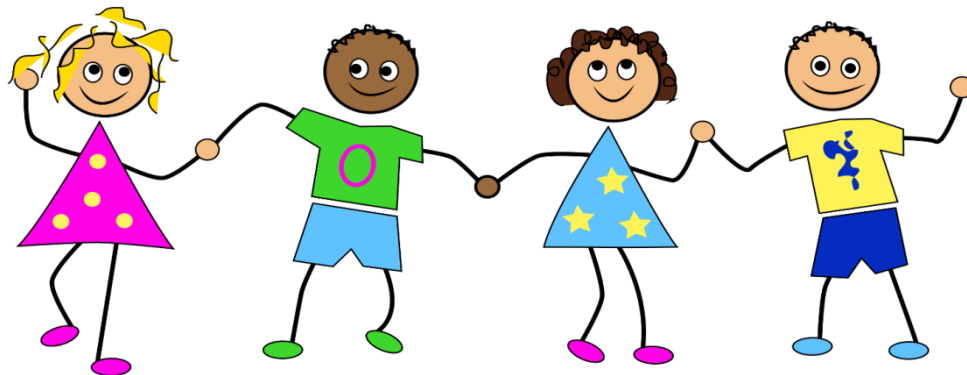
- Får ekstra sundhedspleje- besøg
- Gruppe tilbud
- Det kan være et kortvarigt behov (amme - problemer, uroligt barn, usikre forældre)
- Det kan være et langvarigt behov – (svær social baggrund, psykisk/fysisk sygdom, flygtninge)
- Utroligt vigtigt med tværfagligt samarbejde/teams. Familiehus

Netværksskabende Mødregruppe / fædregrupper Mange føler sig alene

- Forældrekurser - graviditeten
- Ung mor/far
- Efterfødselsreaktioner
- Særlig socialt udsatte mødre – ofte tværfagligt (skal lære at være forældre)
- Flygtninge

Den gode overgang fra hjem til dagtilbud

- Vi har et stort ansvar for at etablere samarbejde omkring børn/familier med særlige behov – vi har jo et kendskab til familien.
- Bygge bro



Bjørn Holstein

Professor ved Statens Institut for Folkesundhed

Det er et svigt at fokusere ensidigt på de udsatte børn/familier –

- Fordi det store flertal af uproblematiske børn/familier også har en vis risiko for fejludvikling
- Fordi en bred og tidlig forebyggende indsats er mindre indgribende end sen behandling

”Børnene har brug flere sundhedsplejersker”

Skriver Kristelig dagblad :

”Hjemmebesøget fra sundhedsplejerskerne er et enestående tilbud til alle familier, og kommunerne får en unik chance for at komme i kontakt med social udsatte familier.”



Alle børn har ret til en god barndom

Databasen Børns sundhed

Et samarbejde mellem sundhedsplejerskerne i 33 kommuner og Statens Institut for folkesundhed

- Kæmpe database – hvor der indsamles data på børns sundhed fra sundhedsplejerskernes journaler.
- Vi har fået helt ny viden om børns sundhed
- Dokumentation

