



Hvordan kan samarbejde på tværs af sektorer styrke arbejdet med børn og unge i udsatte positioner

Morten Hulvej Rod



Unge med psykiske diagnoser har sværere ved at tage uddannelse og ender oftere med et liv på kanten af arbejdsmarkedet.

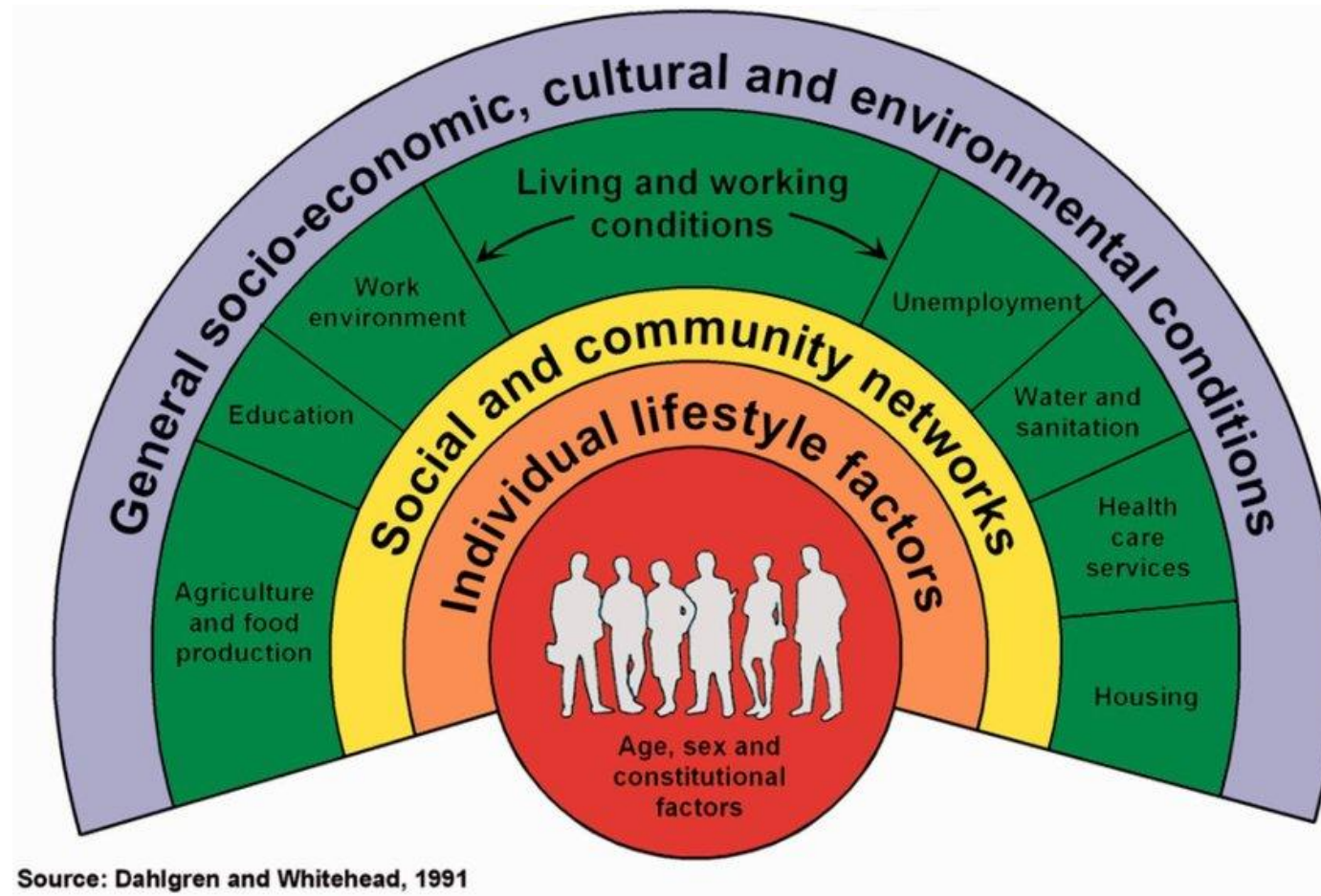
børn og unge og sikre hurtig hjælp til de familier, som oplever mistrivsel og psykisk sygdom:

Udgangspunktet for SFs finanslov er, at der er afsat penge til som minimum at opretholde det nuværende velfærdsniveau på f.eks. ældre-, sundheds- og børneområdet, også selvom antallet af ældre vokser. Men herudover er der også sat penge af til yderligere at løfte velfærden.

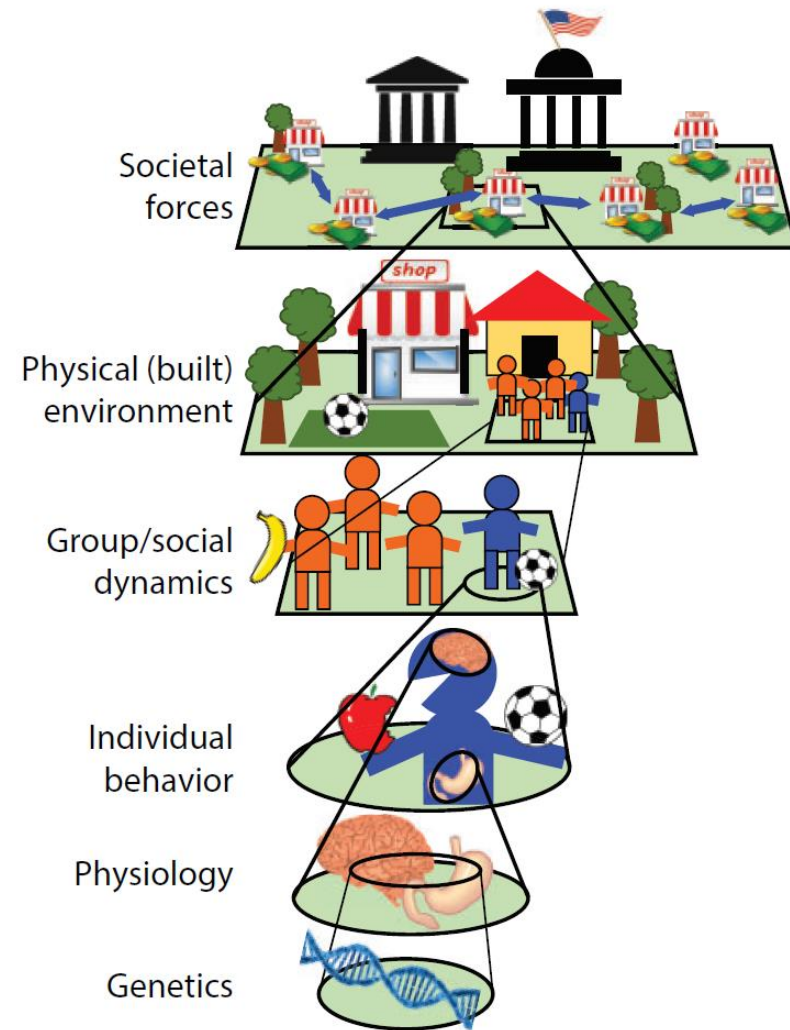
1. MINISTER FOR MENTAL SUNDHED OG TRIVSEL

SF ønsker et ministerium for mental sundhed og trivsel, som har til opgave at forebygge mistrivsel og psykisk sygdom. Ministeriet skal sikre den samlede indsats på tværs af ressortområder, da mistrivsel spænder bredt og omfatter både folkeskole, daginstitutioner, psykiatri, sundhedsområdet mv. Samtidig skal ministeriet bidrage med viden på området, evaluering af indsatser, videndeling mm.

Socio-økologisk forståelse af sundhed



Forebyggelse i et systemperspektiv



Der er mange velfungerende og kompetente aktører, og de fungerer i et vist samspil med hinanden, men der er også i det aktuelle system en risiko for mangelfuld kommunikation. I værste fald har kommunikationen nærmest karakter af flaskepost, hvor der ikke er nogen modtager eller sikring af, at en bekymring i ét system bliver kommunikeret effektivt til det sted, der skal hjælpe, og hvor der ikke lægges en samlet plan med inddragelse af relevante parter i tilfælde af bekymring for et barn eller et ungt menneskes udvikling. Det kan føre til, at der ikke sættes ind med relevante initiativer, og det kan også medføre, at barnet bliver kastebold mellem forskellige systemer, der er dårligt koordinerede. 'Flaskeposten' bør afløses af en standard for at lægge en samlet plan i samarbejde mellem de relevante parter og med konkrete mål og fastlagte tidspunkter for opfølgning og justering af planen.



Hvad taler vi egentlig om?

Mental sundhed

Mistrivsel

Sårbarhed

Skolevægring

Trivsel

Udsatte grupper

Psykisk sygdom

Udsatte positioner

Diagnoser



Udsatte positioner

Et relationelt begreb

- At være udsat for ...
- At være sat uden for ...

Hospitalisation patterns among children exposed to childhood adversity: a population-based cohort study of half a million children



Naja Hulvej Rod, Jessica Bengtsson, Leonie K Elsenburg, David Taylor-Robinson, Andreas Rieckmann



Summary

Background Children who are exposed to adversities might be more susceptible to disease development during childhood and in later life due to impaired physiological and mental development. To explore this hypothesis, we assessed hospitalisation patterns through childhood and into adult life among those exposed to different trajectories of adversities during childhood.

Lancet Public Health 2021

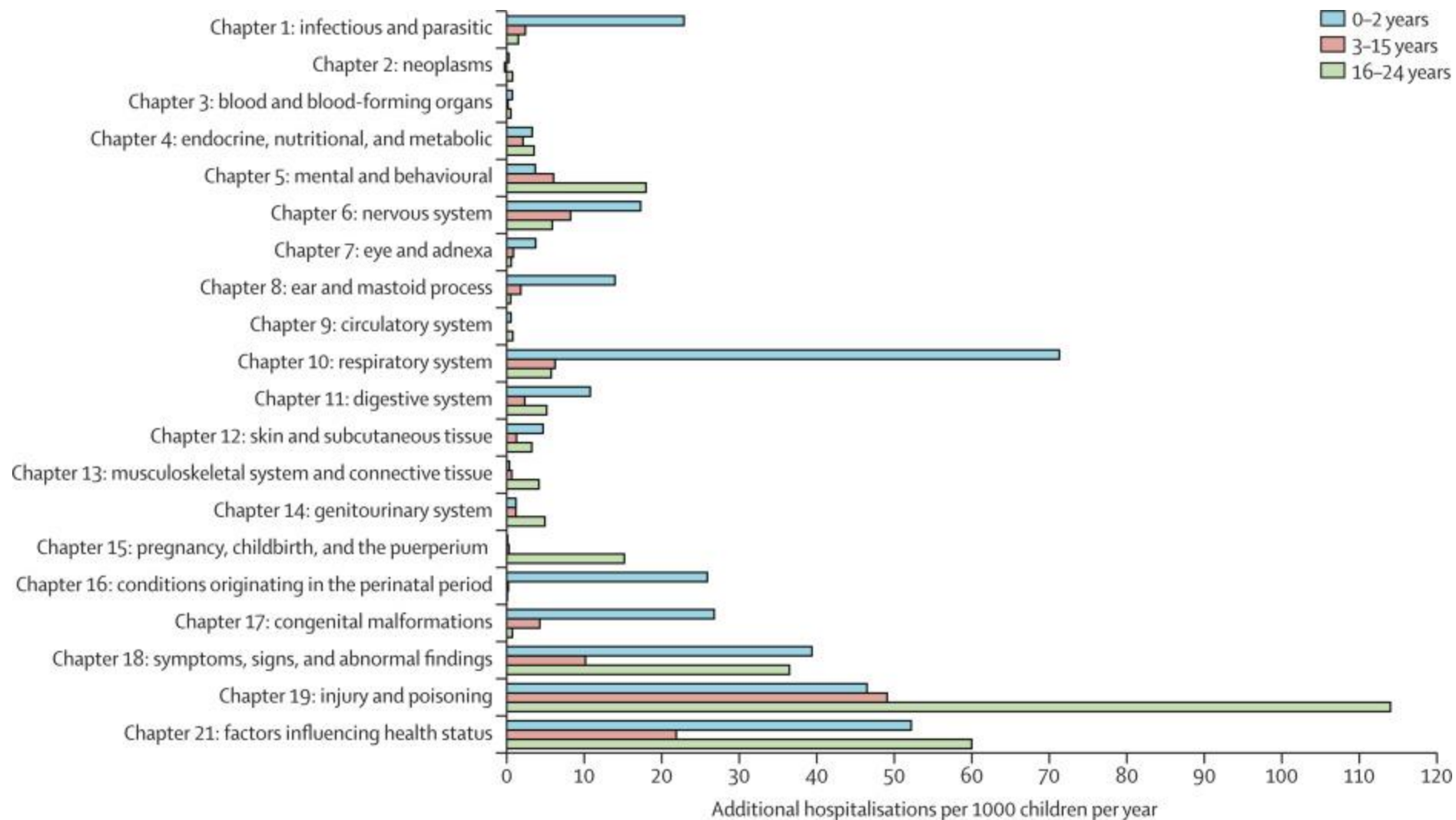
Published Online
September 29, 2021
[https://doi.org/10.1016/S2468-2667\(21\)00158-4](https://doi.org/10.1016/S2468-2667(21)00158-4)

- Material deprivation
- Loss or threat of loss within the family
- Family dynamics



Steno Diabetes Center Copenhagen

Sundhedsfremmeforskning



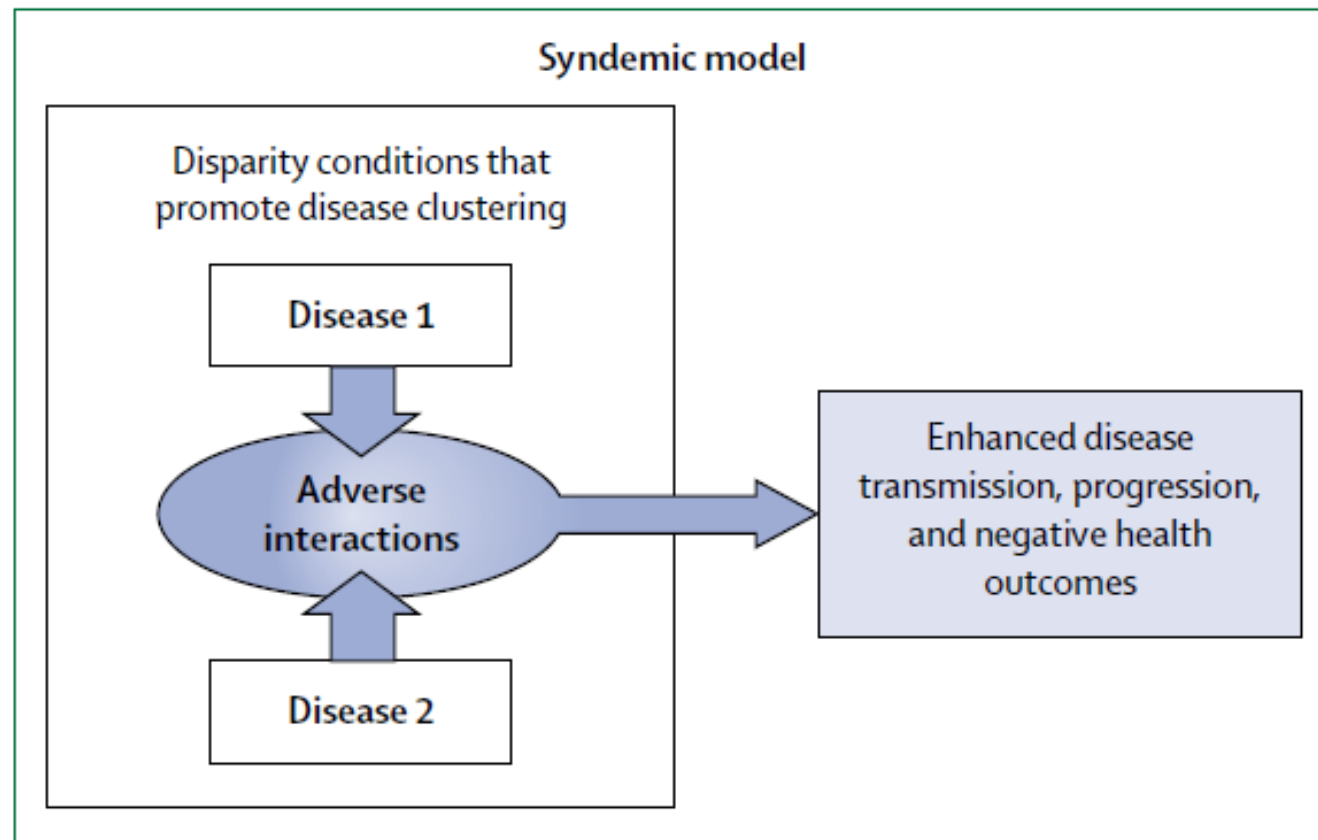
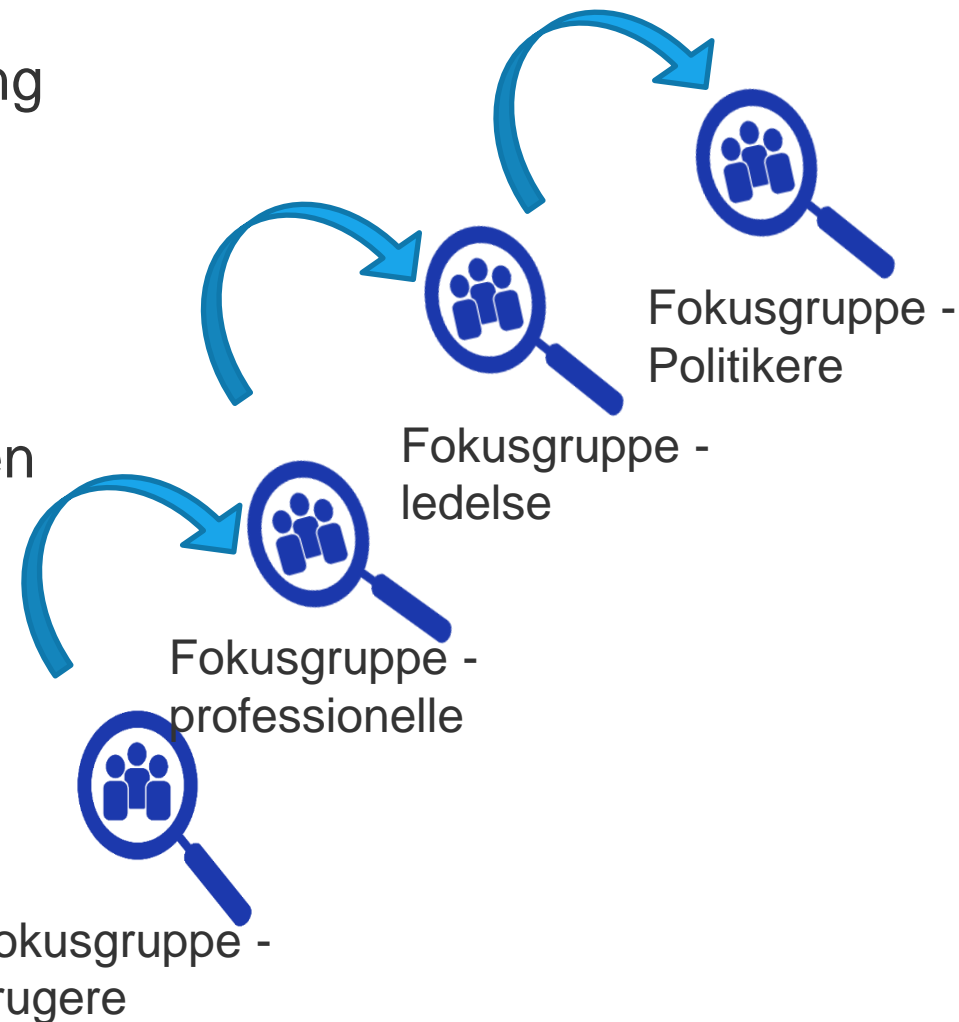


Figure: Model of a syndemic

Hvordan styrker vi samarbejdet på tværs af sektorer?

- Fælles metoder, fælles kompetenceudvikling
- Relationel koordinering
- System-orienterede processer
- Involvering af børn, unge og familier i kvalitetsudvikling og lign., fx BIKVA-modellen



Enighedens slagside?

”De professionelle omkring de unge gør ganske vist, hvad de skal ... Men fordi der ofte er en fælles forståelse af, hvad årsagen til problemerne er (familiemæssige forhold uden for skolen), at de professionelles handlemuligheder er begrænsede (fordi skolen entydigt opfattes som uddannelsesinstitution), og at det er vigtigt at stå frem med én stemme (for ikke at skabe uklare signaler), tyder meget på, at de forskellige professionelles tilgange til feltet ikke for alvor kommer i spil”

(Hansen, Arndal og Højholdt, 2017)



→ FEM RÅD TIL FORBEDRING AF BØRN OG UNGES MENTALE HELBRED

- 1 Indfør evidensbaserede indsatser over hele landet med fokus på:
 - a) mental sundhedsfremme de steder, hvor børn og unge har deres dagligdag
 - b) bedre tilbud til familier, hvor en eller flere forældre har psykisk sygdom eller misbrug
 - c) lettilgængelig adgang til sammenhængende behandlingsforløb for børn og unge med følelsesmæssige og adfærdsmæssige problemer
- 2 Skab koordinering på nationalt niveau
- 3 Evaluer indsatserne løbende
- 4 Opkvalificer fagprofessionelle på alle niveauer
- 5 Invester i forskning og udvikling

- Bedre koblinger mellem det sundhedsfaglige, sociale og pædagogiske arbejde – *med* børn og familier, og ikke blot omkring dem...

